



■ 特性

- 可充锂电池（锂离子电池, 磷酸铁锂电池和锰锂电池）和铅酸电池
- 内置4段式充电（锂电）和3段式充电（铅酸）
- 宽范围交流电压输入90-264Vac
- 内置主动式功率因数校正功能
- 多种保护功能: 输出短路保护 / 输出过压保护 / 内部过温保护/电池反极性保护
- 1 年保修

■ 应用

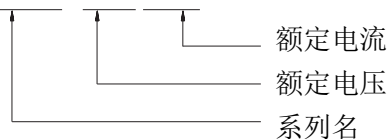
- 无线电系统备用
- 电动滑板车
- 监控系统
- 电动摩托车
- 电动清扫车

■ 说明

G1200系列是一款单路输出1200W AC转DC桌面式充电器，内置可编程充电模式，具有4段式和3段式充电方式，分别对应锂电池（锂离子，磷酸铁锂，锰锂）和铅酸电池充电（胶体电池，液体电池，AGM电池），自带LCD显示屏可显示电池类型，电压，电流以及当前状态，并且用户可使用客户端软件设置电池类型以及充电电压、电流等参数。

■ 型号编码

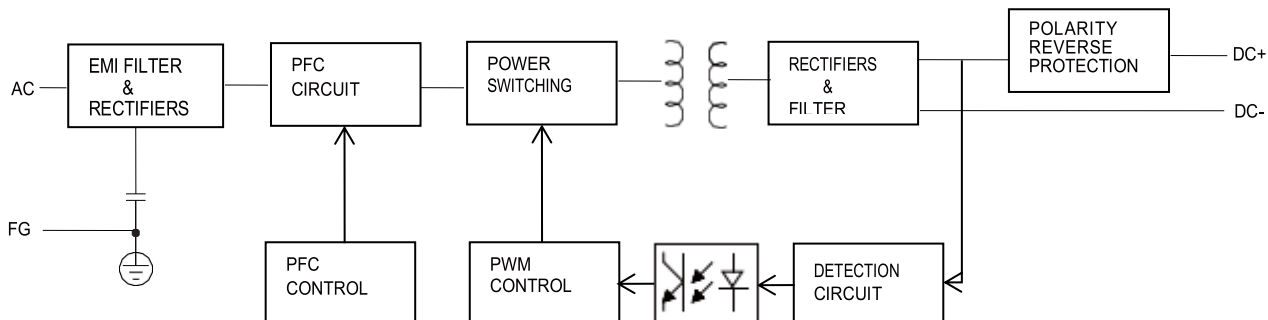
G1200-XXXXYY



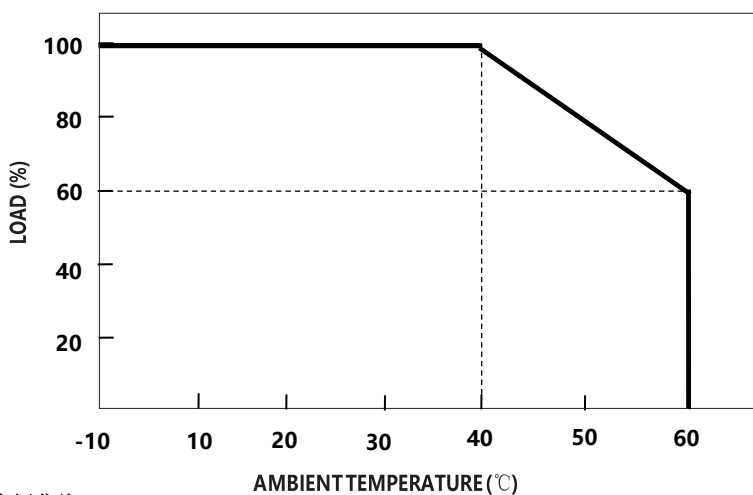
产品规格 (铁锂充电器)

型号		G1200-648180		
输出	充电电压	64.8V±1%		
	充电电压范围	45-64.8V		
	充电电流	18.0A±10%		
	预充电电流	3.6A±10%		
	充电结束条件	≤1.8A ±10%		
	额定输出功率	1166.4W		
	适用电池容量（备注3）	30 - 80Ah		
	电池泄露电流（典型）	≤1mA		
充电指示	LCD显示	显示充电状态，电压（显示误差±2%），电流（显示误差±6%），容量		
通讯功能	USB / CAN /RS 485（备注1）	通过USB接口在电脑客户端可设置电池类型，充电电压，电流等参数，通过CAN可与外部设备通讯		
输入	额定输入电压	100 - 240VAC 50 / 60Hz		
	输入电压范围（备注4）	90 - 264VAC		
	功率因数	PF>0.96 @满载		
	输入电流	14A@100VAC		
	冲击电流	冷启动 75A @230VAC		
	待机功耗	< 6W		
	效率	93%		
	保护功能	短路保护（备注5）	内部继电器关闭	
输出过压保护		>4.35V*N		
反极性保护		内部继电器关闭		
过温保护		关闭输出，温度正常后自动恢复		
环境	工作温度	-10 - +40℃ (参考降额曲线)		
	工作湿度	0 - 90% RH		
	存储温度、湿度	-40 - +70℃, 0 - 95% RH		
	冷却方式	风扇冷却		
	抗震动	10 - 50Hz, 2G 10min. 1cycle, 60min. each along X, Y, Z axes		
安全&电磁兼容(备注6)	最大温升	< 40℃（外壳表面）		
	隔离耐电压	i/p to o/p: 3000V (1 min)		
	安全标准	IEC62368		
	EMC 干扰	项目	标准	等级
		传导	EN55032 FCC PART15	Class B
		辐射	EN55032 FCC PART15	Class B
		谐波电流	EN61000-3-2
		电压闪烁	EN61000-3-3
	EMC抗扰度	EN61000-4-2, EN61000-4-3, EN61000-4-4, EN61000-4-5, EN61000-4-6, EN61000-4-8, EN61000-4-11		
其它	平均无故障时间	30000H		
	尺寸	265*134*60mm (L*W*H)		
	重量	2500g		
备注	1. 修改不同电池规格和参数请联系电池供应商或谷润公司了解详情。 2. 未特别提及的参数均在230VAC输入、额定负载、环境温度25℃下测量。 3. 这是谷润建议的范围，有关最大充电电流请咨询电池供应商。 4. 低输入电压下可能需要降额，详情请查看降额曲线。 5. 此保护机制是针对充电器接通后发生短路的情况而规定的。 6. 电池充电器被视为一个独立的装置，但最终设备仍需重新确认整个系统符合EMC指令。			

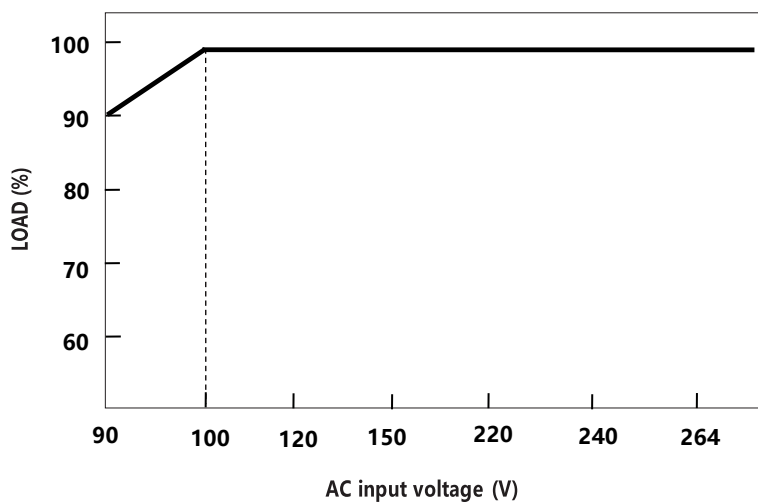
■ 原理框图



■ 温度降额曲线

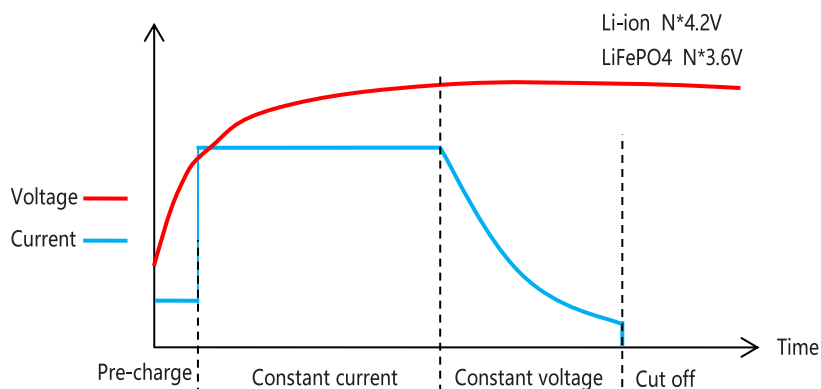


■ 电压降额曲线

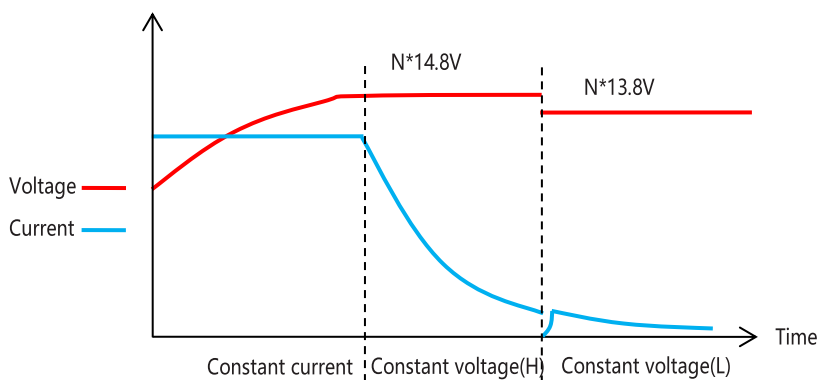


1. 充电曲线

◎ 4段式充电（锂电）



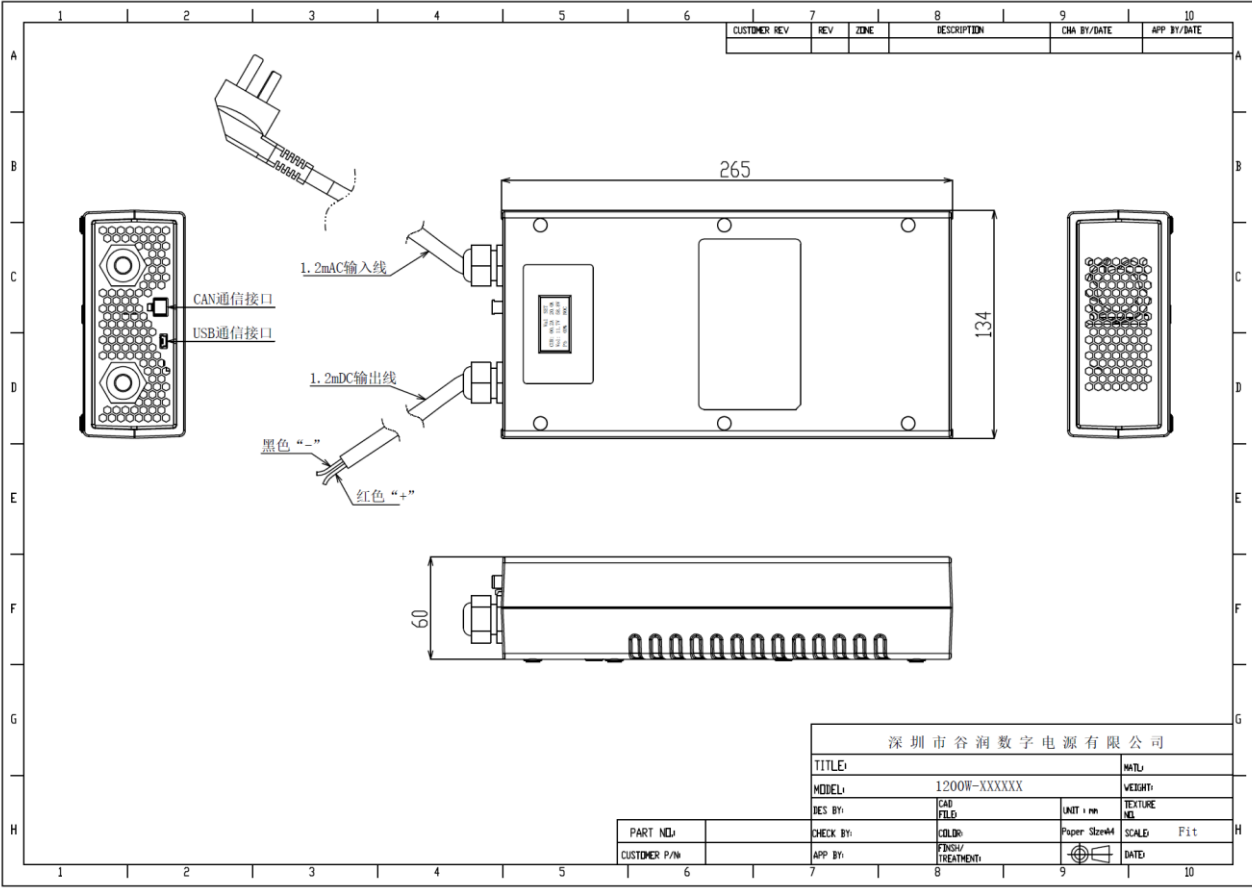
◎ 3段式充电曲线（铅酸）



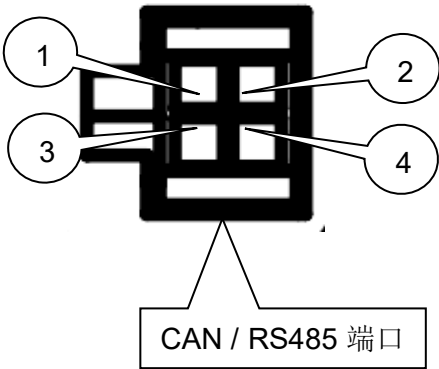
2. LCD 显示



机械尺寸



通讯终端引脚分配



Pin No.	Assignment
1	CANH/RS485-B
2	5V+
3	CANL/RS485-A
4	5V-