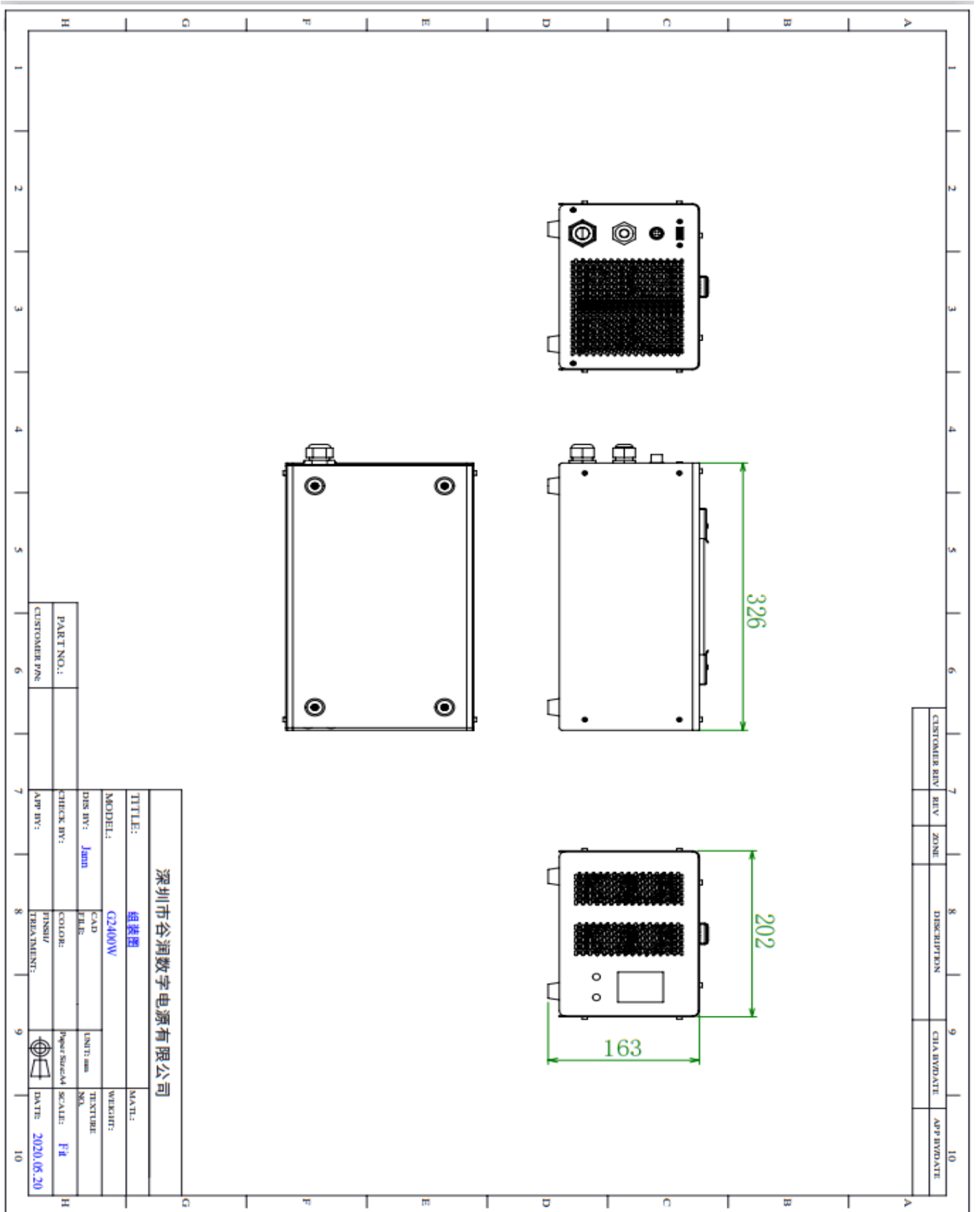




G2400-592300 (59.2V 30.0A) 48V Pb-Acid Battery Charger		
项目 Item	规格 Specification	备注 Remark
1.输入特性 Input		
额定输入电压 Rating input voltage	100~240Vac 50/60Hz	
输入电压范围 Input voltage range	90~264Vac	
额定输入电流 Rating input current	21Arms	Input:100V Output:Full load
功率因素PF value	≥0.96	
待机功率Standby input power	≤8W	
最大输入功率 Max input power	2100W	Input:100V Output:Full load
2.输出特性 Output		
空载输出电压 No load output voltage	<10.0V	
输出电压范围 Output voltage range	DC42~59.2V	
适用电池 Suit with battery type	48V Pb-Acid battery	
恒定电流 Charging current	30A ±10%	
恒定电压 Charging voltage	DC59.2V ±1%	
预充电流 Pre-charge	-	
充电结束电流 Charge-end current	≤6.0A	
定时器 Timer	-	
最大输出功率 Max output power	1776W	
纹波电压 Ripple voltage	≤592mV	满载 Full load
LCD显示	显示电压, 电流, 电量 Display voltage,current,capacity	
通信功能Communication function	USB/CAN	可设置电池类型(铅酸、锂电、铁锂)、充电电压、充电电流 The battery type (lead acid, lithium battery,LiFePO4 battery), charging voltage and charging current can be
输出短路保护 Shorted	有Yes	
输出反接保护 Reversed	有Yes	
效率 Efficiency	≥90%	满载 Full load @220V
3.环境要求 Environment		
工作温度 Operate temperature	-10 ~ +40℃	
工作湿度 Operate humidity	< +90%	相对湿度 Relative humidity
存储温度 Storage temperature	-40 ~ +70℃	
存储湿度 Storage humidity	0 ~ +95%	相对湿度 Relative humidity
冷却方式 Cooling	风扇 Fan	
抗振动 Vibration resistance	5MM/50HZ/600S	非运行状况 Non-operating
抗冲击 Impact resistance	-	
4.结构 Mechanical		
重量 Weight	7.5Kg	
尺寸 Size	326X202X163MM	外壳尺寸Casing only
接线端子 Connector	按客户要求制定 Refer to order	
5.安全特性 Safety		
最大温升 Max. temperature rise	< 40℃ on casing	
LVD和EMC标准 Safety approval	EN60950(LVD) ,EN55032(EMC)	
平均无故障时间 MTBF	30000H	
静电等级 ESD	8.0KV	
隔离耐电压 Hi-Pot Insulation	i/p to o/p: 3000V (1 min)	



CUSTOMER REV	REV	ZONE	DISCUSSION	CHAIVDATE	APP RVDDATE

PART NO.:	
CUSTOMER PMS	
APP RY:	

深圳市谷润数字电源有限公司

TITLE: 组装图

MODEL: G2400W

DIS RY: Jmrh

CHECK RY:

APP RY:

WEIGHT:

TEXTURE:

NO.:

SCALE: Fl

DATE: 2020.05.20

